

STAVBA: SOCIÁLNÍ BYDLENÍ MĚSTA LIBERCE PROJEKTOVÁ PŘÍPRAVA BYTOVÝ DŮM B	<div style="text-align: right;">  </div> <div style="text-align: right;"> Jan Hošek Mobilní číslo 775 420 791 IČO: 05643190 </div>						
MÍSTO: DR. MELKY HOŠEK 144/10, LIBEREC, P.P.Č.4022, K.0 LIBEREC	<table border="1" style="width: 100%;"> <tr> <td style="width: 33%;">J.A.N. PROJEKT JAN HOŠEK</td> <td style="width: 33%;">ODPOVĚDNÝ PROJEKTANT ING. OTA POUL</td> <td style="width: 33%;">VYPRACOVÁNÍ ING. OTA POUL</td> </tr> </table>	J.A.N. PROJEKT JAN HOŠEK	ODPOVĚDNÝ PROJEKTANT ING. OTA POUL	VYPRACOVÁNÍ ING. OTA POUL			
J.A.N. PROJEKT JAN HOŠEK	ODPOVĚDNÝ PROJEKTANT ING. OTA POUL	VYPRACOVÁNÍ ING. OTA POUL					
INVESTOR: STATUTÁRNÍ MĚSTO LIBEREC V ZÁMĚRU Z.ŘEŠENÍ I. AHOV5A LIBEREC 1 V Z. TŘEBNEM SÁTHYANIM, PRAMATOR MĚSTA	<table border="1" style="width: 100%;"> <tr> <td style="width: 33%;">PRAMAT JAN HOŠEK</td> <td style="width: 33%;">DATUM 09/2007</td> <td style="width: 33%;">PRÁCE ČÍSLO</td> </tr> <tr> <td style="width: 33%;">STUPEN PRÁ DUR-SUP</td> <td style="width: 33%;">DOKAZKA ČÍSLO 2017121</td> <td style="width: 33%; text-align: center; vertical-align: middle;"> <div style="font-size: 4em; font-weight: bold; color: red;">7</div> </td> </tr> </table>	PRAMAT JAN HOŠEK	DATUM 09/2007	PRÁCE ČÍSLO	STUPEN PRÁ DUR-SUP	DOKAZKA ČÍSLO 2017121	<div style="font-size: 4em; font-weight: bold; color: red;">7</div>
PRAMAT JAN HOŠEK	DATUM 09/2007	PRÁCE ČÍSLO					
STUPEN PRÁ DUR-SUP	DOKAZKA ČÍSLO 2017121	<div style="font-size: 4em; font-weight: bold; color: red;">7</div>					
PRŮJEDOVÁNÍ ČASŤ D.1.4.c - elektroinstalace (výhledově, sběrnaprojekt)	<table border="1" style="width: 100%;"> <tr> <td style="width: 33%;">ČASŤ D.1.4.c</td> <td style="width: 33%;">MĚŘENÍ 1:50</td> <td style="width: 33%;"></td> </tr> </table>	ČASŤ D.1.4.c	MĚŘENÍ 1:50				
ČASŤ D.1.4.c	MĚŘENÍ 1:50						
VÝKRES: ELEKTROINSTALACE 1.PP a 1.NP	ČÍSLO VÝKRESU: D.1.4.c - E01						

Legenda přístrojů	
	Jednopolový vypínač fazení č.1 / IP20
	Jednopolový vypínač fazení č.1 / IP44
	Trojpólový vypínač
	Střídavý vypínač fazení č.6 / IP20
	Střídavý vypínač fazení č.6 / IP44
	Sériový vypínač fazení č.5 / P20
	Sériový vypínač fazení č.5 / IP44
	Sériový vypínač střídavý fazení č.6+1/IP20
	Sériový vypínač střídavý fazení č.6+1/IP44
	Dvojitý přepínač střídavý fazení č.6+6/IP20
	Křížový přepínač fazení č.7 / IP20
	Křížový přepínač fazení č.7 / IP44
	Zásuvka dvojnásobná 230V / 16A / IP20
	Zásuvka jednonásobná 230V / 16A / IP20
	Zásuvka jednonásobná 230V 16A / IP20 s přep. ochr. "D"
	Zásuvka televizní
	Zásuvka datová dvojnásobná RJ45
	Zásuvka jednonásobná 230V / 16A / IP44
	Čidlo IR 180°/360°
	Rozváděč
	Zásuvka nástěnná 400V / 16A / IP44
	Regulátor intenzity osvětlení
	Bojler / zásobník TV
	Ventilátor

Legenda kabelů HVN	
	CYKY-J 5x2,5 mm ²
	CYKY-J 3x2,5 mm ²
	CYKY-J 3x1,5 mm ²
	CYKY-J 5x1,5 mm ²
	CYKY 48x10 mm ²

Legenda svítidel	
	Světlo LED 37W
	Světlo LED 37W s integrovanou zářivkou, IP40
	Světlo LED 37W s integrovanou zářivkou, IP20
	Světlo LED 37W s integrovanou zářivkou, IP20
	Světlo LED 37W s integrovanou zářivkou, IP20
	Světlo LED 37W s integrovanou zářivkou, IP20
	Světlo LED 37W s integrovanou zářivkou, IP20
	Světlo LED 37W s integrovanou zářivkou, IP20
	Světlo LED 37W s integrovanou zářivkou, IP20
	Světlo LED 37W s integrovanou zářivkou, IP20
	Světlo LED 37W s integrovanou zářivkou, IP20
	Světlo LED 37W s integrovanou zářivkou, IP20
	Světlo LED 37W s integrovanou zářivkou, IP20
	Světlo LED 37W s integrovanou zářivkou, IP20
	Světlo LED 37W s integrovanou zářivkou, IP20
	Světlo LED 37W s integrovanou zářivkou, IP20
	Světlo LED 37W s integrovanou zářivkou, IP20
	Světlo LED 37W s integrovanou zářivkou, IP20
	Světlo LED 37W s integrovanou zářivkou, IP20
	Světlo LED 37W s integrovanou zářivkou, IP20
	Světlo LED 37W s integrovanou zářivkou, IP20
	Světlo LED 37W s integrovanou zářivkou, IP20
	Světlo LED 37W s integrovanou zářivkou, IP20
	Světlo LED 37W s integrovanou zářivkou, IP20
	Světlo LED 37W s integrovanou zářivkou, IP20
	Světlo LED 37W s integrovanou zářivkou, IP20

TELEFON	
	DOMÁCÍ TELEFON + tv tlačítko a zvonek
	ZVONKOVÉ TABLO (5 ústřední) + komutátor
	ELZÁMEK

TELEVIZE	
	TELEVIZNÍ ZÁSUVKA

Legenda kabelů MN	
	Televizní kabel
	SYMPY 25x5x0,5 mm ² v trubce PVC pr. 20 mm

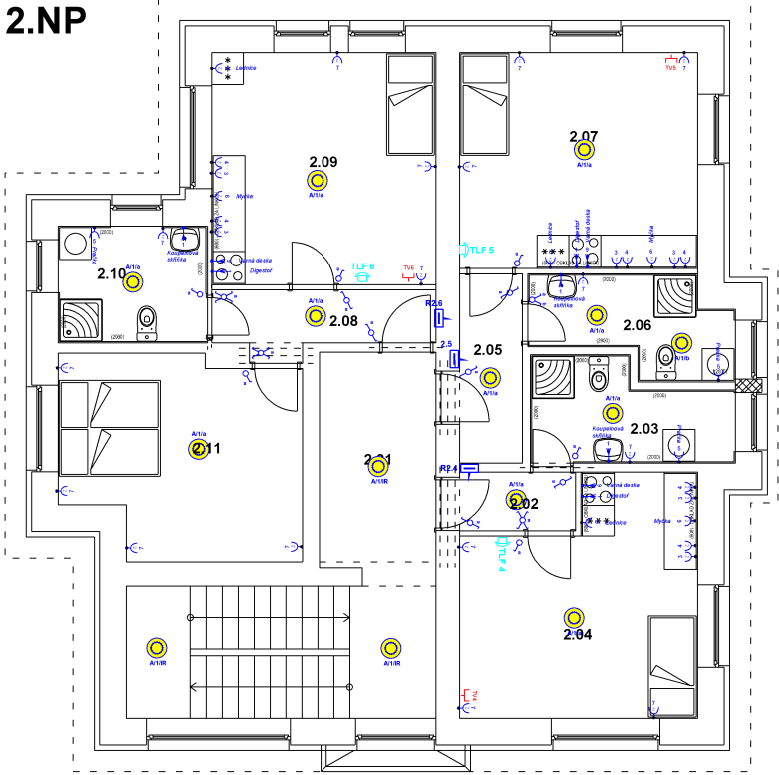
POZNÁMKY
 Rozvod proveden kabely CYKY-J 1,5 a 2,5 v ústředí pod omítkou, resp. v látkovém S a LV pr. mont. na hořlavé podklad.
 Ochrana před bleskem a přepětím proveden v souladu s ČSN EN 62 305.
 Ostatní popis viz technická část.

SOUSTAVA
 3NEP 400/230VAC 50Hz / TN-S bod rozdělení ve rozváděči objektu.

Ochrana
 Před úrazem elektrickým proudem dle ČSN 33 2000-4-41 ed.2 samostatným odpojením od zdroje.
 Učtené okruhy jistiří přes proudový chránič 30 mA.

Ostatní popis viz technická zpráva.

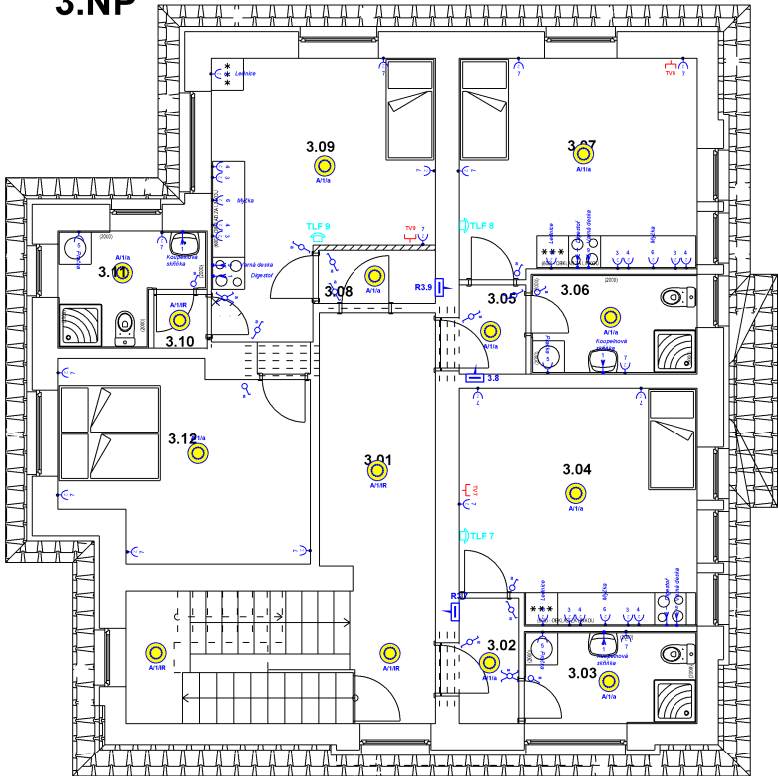
2.NP



Tabulka místností		Plocha	Podlaha	Podlaha	Strop	Výška
2.01	CHODBA	23,83	TERAZO		NOVÝ SKL PODHLED	2,80
2.02	VSTUPNÍ CHODBA - BYT C.4	2,75	GLAZURA KERAMICKÁ	KERAMICKÝ SKL	NOVÝ SKL PODHLED	2,80
2.03	KOUPELNA - BYT C.4	6,99	GLAZURA KERAMICKÁ	KERAMICKÝ OBRÁD	NOVÝ SKL PODHLED	2,80
2.04	KOUPELNA - BYT C.4	18,09	PVC	OBRÁD LNKY	NOVÝ SKL PODHLED	2,80
2.05	VSTUPNÍ CHODBA - BYT C.5	4,58	GLAZURA KERAMICKÁ	SKL	NOVÝ SKL PODHLED	2,80
2.06	KOUPELNA - BYT C.5	6,11	GLAZURA KERAMICKÁ	KERAMICKÝ OBRÁD	NOVÝ SKL PODHLED	2,80
2.07	KOUPELNA - BYT C.5	18,15	GLAZURA KERAMICKÁ	KERAMICKÝ OBRÁD	NOVÝ SKL PODHLED	2,80
2.08	VSTUPNÍ CHODBA - BYT C.6	4,60	GLAZURA KERAMICKÁ	SKL	NOVÝ SKL PODHLED	2,80
2.09	KOUPELNA - BYT C.6	18,38	PVC	OBRÁD LNKY	NOVÝ SKL PODHLED	2,80
2.10	KOUPELNA - BYT C.6	6,16	GLAZURA KERAMICKÁ	KERAMICKÝ OBRÁD	NOVÝ SKL PODHLED	2,80
2.11	KOUPELNA - BYT C.6	16,09	PVC		NOVÝ SKL PODHLED	2,80

Celková plocha [m²]: 125,26

3.NP



Tabulka místností		Plocha	Podlaha	Podlaha	Strop	Výška
3.01	CHODBA SE SKLOUTĚNÍM	25,68	TERAZO		NOVÝ SKL PODHLED	2,80
3.02	VSTUPNÍ CHODBA - BYT C.7	2,99	GLAZURA KERAMICKÁ	SKL	NOVÝ SKL PODHLED	2,80
3.03	KOUPELNA - BYT C.7	5,64	GLAZURA KERAMICKÁ	KERAMICKÝ OBRÁD	NOVÝ SKL PODHLED	2,80
3.04	KOUPELNA - BYT C.7	18,33	PVC	OBRÁD LNKY	NOVÝ SKL PODHLED	2,80
3.05	VSTUPNÍ CHODBA - BYT C.8	2,44	GLAZURA KERAMICKÁ	SKL	NOVÝ SKL PODHLED	2,80
3.06	KOUPELNA - BYT C.8	6,85	GLAZURA KERAMICKÁ	KERAMICKÝ OBRÁD	NOVÝ SKL PODHLED	2,80
3.07	KOUPELNA - BYT C.8	13,04	PVC	OBRÁD LNKY	NOVÝ SKL PODHLED	2,80
3.08	VSTUPNÍ CHODBA - BYT C.9	2,47	GLAZURA KERAMICKÁ	SKL	NOVÝ SKL PODHLED	2,80
3.09	KOUPELNA - BYT C.9	18,33	PVC	OBRÁD LNKY	NOVÝ SKL PODHLED	2,80
3.10	CHODBA - BYT C.9	1,89	PVC		NOVÝ SKL PODHLED	2,80
3.11	KOUPELNA - BYT C.9	6,84	GLAZURA KERAMICKÁ	KERAMICKÝ OBRÁD	NOVÝ SKL PODHLED	2,80
3.12	KOUPELNA - BYT C.9	16,28	PVC		NOVÝ SKL PODHLED	2,80

Celková plocha [m²]: 122,70



STAVBA: SOCIÁLNÍ BYDLENÍ MĚSTA LIBERCE PROJEKTOVÁ PŘÍPRAVA BYTOVÝ DŮM B		PK HOŠEK Ing. Ota Pour	
MÍSTO: DR. MEADY HORAKOVCE 144/10, LIBEREC, P.P.Č.022, K.022, X.022		JINÝ HOŠEK ING. OTA POUR	
INVESTOR: STATUTÁRNÍ MĚSTO LIBEREC NÁM. DR. EDRBECÉ 1, 460 19 LIBEREC 1 V.Z. TRONČKA BATHYANIN, PRIMAŘ MĚSTA		DATUM: 09/2017 MĚSTO: 2017121	
PROJEKTOVÝ ČÍSLO: D.1.4.c - elektroinstalace (základní, základový)		ČÍSLO: D.1.4.c MĚSTO: 1.50	
ELEKTROINSTALACE 2.NP a 3.NP		D.1.4.c - E02	

Legenda přístrojů	
	Jednopolový vypínač fazení č.1 / IP20
	Jednopolový vypínač fazení č.1 / IP44
	Trojpolový vypínač
	Střídavý vypínač fazení č.6 / IP20
	Střídavý vypínač fazení č.6 / IP44
	Sériový vypínač fazení č.5 / P20
	Sériový vypínač fazení č.5 / IP44
	Sériový vypínač střídavý fazení č.6+1/IP20
	Sériový vypínač střídavý fazení č.6+1/IP44
	Dvojité přepínače střídavý fazení č.6+6/IP20
	Křížový přepínač fazení č.7 / IP20
	Křížový přepínač fazení č.7 / IP44
	Zásuvka dvojnásobná 230V / 16A / IP20
	Zásuvka jednonásobná 230V / 16A / IP20
	Zásuvka jednonásobná 230V 16A / IP20 s přep. ochr. "D"
	Zásuvka televizní
	Zásuvka datová dvojnásobná RJ46
	Zásuvka jednonásobná 230V / 16A / IP44
	Čidlo IR 180°/360°
	Rozváděč
	Zásuvka nástěnná 400V / 16A / IP44
	Regulátor intenzity osvětlení
	Bojler / zásobník TV
	Ventilátor

Legenda kabelů HN	
	CYKY-J 5x2,5 mm ²
	CYKY-J 3x2,5 mm ²
	CYKY-J 3x1,5 mm ²
	CYKY-J 5x1,5 mm ²
	CYKY 4Bx10 mm ²

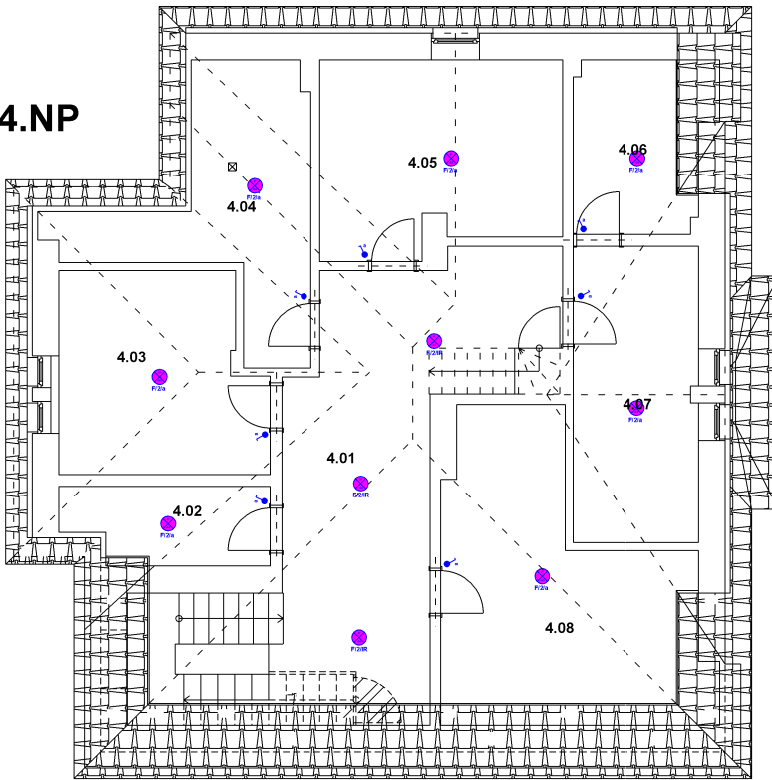
Legenda svítlidel	
A	Svítlidlo LED 3W rozsvícení: stropní svítidlo s přímým osvětlením
B	Svítlidlo LED 3W rozsvícení: stropní svítidlo s přímým osvětlením
C	Svítlidlo LED 3W rozsvícení: stropní svítidlo s přímým osvětlením
D	Svítlidlo LED 3W rozsvícení: stropní svítidlo s přímým osvětlením
E	Svítlidlo LED 3W rozsvícení: stropní svítidlo s přímým osvětlením
F	Svítlidlo LED 3W rozsvícení: stropní svítidlo s přímým osvětlením
G	Svítlidlo LED 3W rozsvícení: stropní svítidlo s přímým osvětlením
H	Svítlidlo LED 3W rozsvícení: stropní svítidlo s přímým osvětlením

TELEFON	
TLF	DOMÁCÍ TELEFON + 1x tlačítko + zvonek
ZT	ZVONKOVÉ TABLO (5 tlačítek) + komunikační
EZ	EL.ZVONEK

TELEVIZE	
TV	TELEVIZNÍ ZÁRUKA

Legenda kabelů MN	
	Telefonní kabel
	SYKPY 20x6x0,5 mm ² v trubce PVC pr. 20 mm

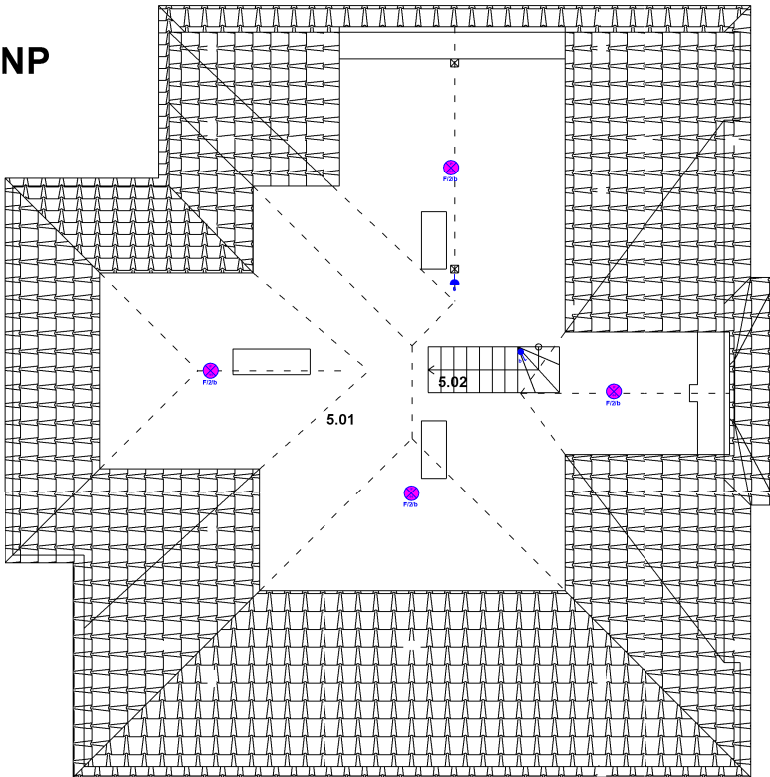
4.NP



Tabulka místností					
Číslo	Jméno	Plocha [m ²]	Podlah	Stěny	Výška [m]
4.01	OBLOŽKA	25,89	OSB DESKY	MAKRA VÁPENNA	2,10
4.02	PŮLNO KŮLE	6,49	OSB DESKY	MAKRA VÁPENNA	2,10
4.03	PŮLNO KŮLE	12,99	OSB DESKY	MAKRA VÁPENNA	2,10
4.04	PŮLNO KŮLE	11,86	OSB DESKY	MAKRA VÁPENNA	2,10
4.05	PŮLNO KŮLE	12,99	OSB DESKY	MAKRA VÁPENNA	2,10
4.06	PŮLNO KŮLE	6,49	OSB DESKY	MAKRA VÁPENNA	2,10
4.07	PŮLNO KŮLE	11,12	OSB DESKY	MAKRA VÁPENNA	2,10
4.08	PŮLNO KŮLE	22,22	OSB DESKY	MAKRA VÁPENNA	2,10

Číslo místnosti: 122,14

5.NP



Tabulka místností					
Číslo	Jméno	Plocha [m ²]	Podlah	Stěny	Výška [m]
5.01	PŮLNO KŮLE	27,13	OSB DESKY	MAKRA VÁPENNA	2,10
5.02	POKLOUŠKOVÉ	6,12	OSB DESKY	MAKRA VÁPENNA	2,10

Číslo místnosti: 33,25

POZNÁMKY
Rozvedeny provedeny kabely CYKY-J 1,5 a 2,5 v úložném pod omítkou, resp. v plastu LS a LV příp. mont. na hořl. podklad.
Ochrana před poškozením a přepětím provést v souladu s ČSN EN 62 305.
Ostatní popis viz technická zpráva.

SOUSTAVA
3NPE 400/230VAC 50Hz / TN-S bod rozdělení ve rozváděči objektu.
Ochrana
Před úrazem elektrickým proudem dle ČSN 33 2000-4-41 ed.2 samostatným odpojením od zdroje.
Učtené proudy jistiť přes proudový chránič 30 mA.

Ostatní popis viz technická zpráva.

STAVBA SOCIÁLNÍ BYDLENÍ MĚSTA LIBERCE PROJEKTOVÁ PŘÍPRAVA BYTOVÝ DŮM B		PK HOŠEK Jan Hošek Měšťácká 196 407 79 IČO: 03454339	
MÍSTO DR. MELBY HORÁKOVÉ 144/10, LIBEREC, P.P.Č.4022, K.O. LIBEREC	KLIENT JAN HOŠEK	ZADAVATEL ING. OTA POUR	VÝKONKOVÝ ING. OTA POUR
INVESTOR STATUTÁRNÍ MĚSTO LIBEREC NÁM. DR. E.BENEŠE 1, 400 50 LIBEREC 1 V.Z. TROJEM BATHYTRAVY, PRIMÁTOR MĚSTA	PROJEKT A1	DATUM 09/2017	PRŮBĚH 09/2017
PROJEKTOVÝ ČÍSLO D.1.4 c – elektroinstalace (sáhproudy, slaboproudy)	ČÍSLO D.1.4 c	MĚSTRO 1:50	ČÍSLO VÝKRESU D.1.4.c – E03